

Обратные клапаны \varnothing 50
Канализационные возвратные клапаны

охрана
надёжность
безопасность



охрана
безотказность
безопасность

Устройства против подтопления защищают помещения от подтопления возвратным течением сточных вод. Возвратный клапан $\varnothing 50$ является идеальным решением, если в здании нет возможности установить ливневую задвижку в сети санитарной канализации, напр. в многоквартирных домах.

Обратный клапан ZB 50 ВЕРСИЯ А



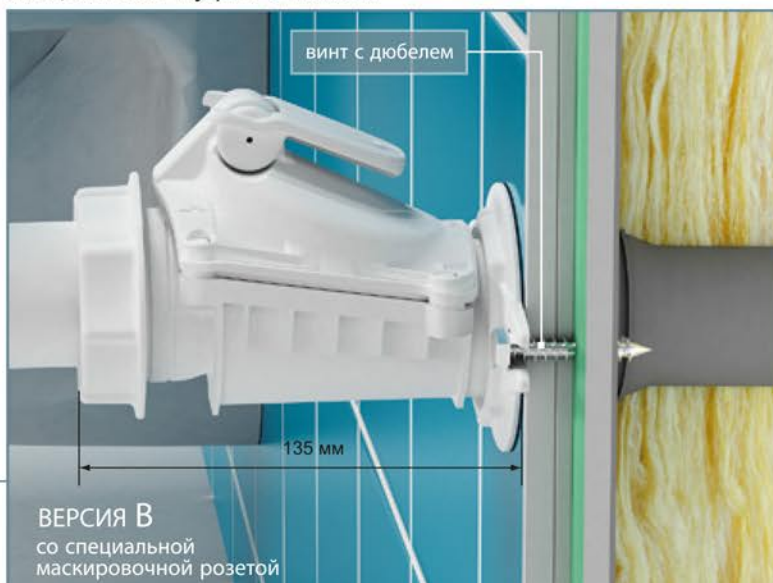
Клапан $\varnothing 50$ в версии А устанавливаем в горизонтальном ряду сточных труб $\varnothing 50$, прикрепленных к стене с помощью крепежных зажимов. Так установленный обратный клапан может предохранять одновременно несколько устройств, если они присоединены к одной и той же установке. Версия А решает проблему защиты труднодоступных мест, напр. сифонов для ванн и душевых поддонов.



Обратный клапан ZB 50 ВЕРСИЯ В



Клапан присоединяем к классическому раструбу $\varnothing 50$ фасонной детали, находящейся в стене. Специальная, эстетическая маскировочная розетка дает возможность прикрепить клапан к стене с помощью двух винтов. Это предохраняет систему от автоматического разъединения при наличии давления в канализации, вызванного обратным течением сточных вод. И так закрепленному устройству присоединяем сифон (напр. умывальника), с помощью специальной муфты с гайкой.



максимальная рабочая температура: 95°C

максимальное рабочее давление: 0,5 бар

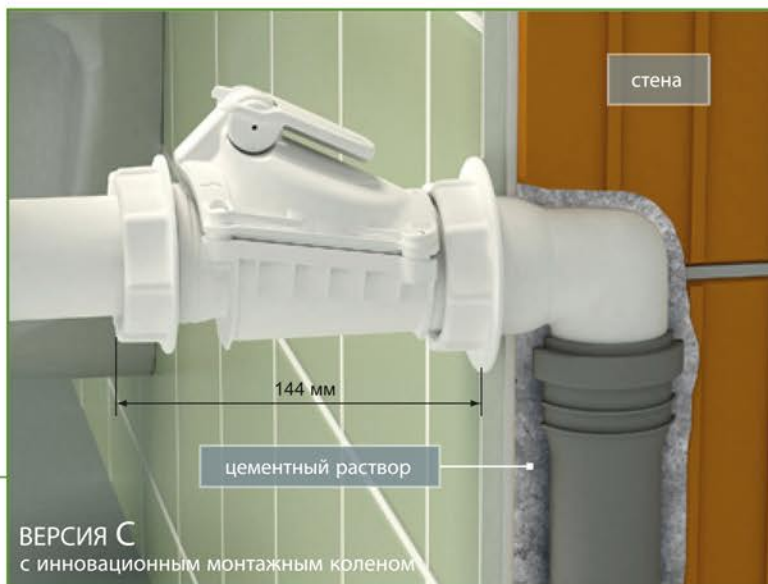
Обратные клапаны \varnothing 50 предназначены для монтажа во всех устройствах, связанных с канализацией, в частности в умывальниках, раковинах, душевых поддонах, стиральных машинах и посудомойках. Клапаны выпускается в разных версиях, что дает возможность устанавливать их в любого рода установках. Их можно устанавливать в залах во внутри дома или квартиры – их вид эстетически тщательно доработан.

охрана
безотказность
безопасность

Обратный клапан ZB 50 ВЕРСИЯ С

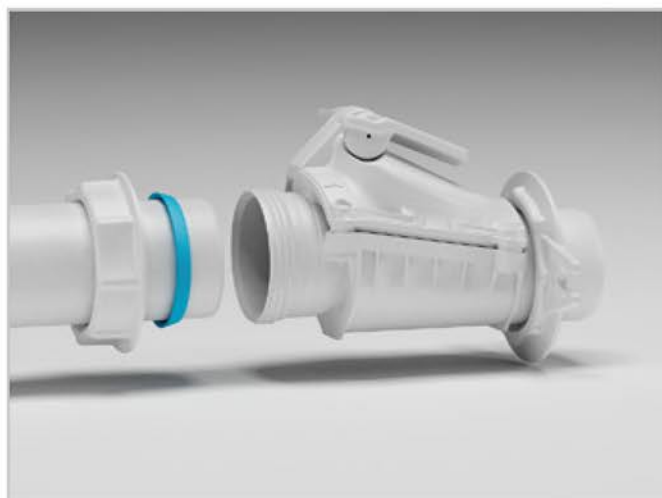


Обратный клапан в версии С рекомендуется для новых или заменяемых установок. Его прикрепляем к стене с помощью инновационного колена \varnothing 50, которое соединяем с клапаном специальной гайкой, которая одновременно является маскировочной розеткой. Колено позволяет также уставить сток под любым углом влево или вправо, а также предохраняет систему от автоматического разъединения при наличии давления в канализации.



Способ соединения сифона с обратными клапанами в версии В и С

Сифон легко и плотно соединяем с клапаном гайкой и конической прокладкой.



Правильный монтаж обратного клапана в версии С

Во время монтажа специального колена клапана в стене надо оставить снаружи с 11 до 13,5 мм винта. Приклепление к нему клапана является простым благодаря гайке и специальной прокладке.



Обратные клапаны \varnothing 50 соответствуют требованиям стандарта EN 13564-1 и обозначены знаком CE. Промышленные образцы зарегистрированы в Патентном Бюро.

охрана
безотказность
безопасность

- кожух крышки, а также все крепежные элементы (болты, гайки, подкладки) изготовлены из нержавеющей хромоникелевой стали 0Н18Н9
- клапан изготовлен из экологического полипропилена, нетоксического материала, коррозиестойкого, устойчивого к воздействию химических факторов
- для производства прокладок применяются только высококачественные эластичные материалы с повышенной устойчивостью к влиянию атмосферных факторов и старению

Эффективная защита от грызунов



Согласно норме, безопасное расстояние крышки клапана от дна корпуса гарантирует правильную работу и делает возможным самоочищение клапана.



Удобное ручное закрытие клапана

Все клапаны \varnothing 50 оснащены удобным в применении рычагом ручного затвора. Краткое движение рычага эффективно и быстро перекрывает течение. Ручной рычаг защищает помещения от неприятных запахов в случае длительного перерыва в эксплуатации домашней канализационной установки.



Обратный клапан \varnothing 50 версия С

